



АДМИНИСТРАЦИЯ
ГАЛИЧСКОГО МУНИЦИПАЛЬНОГО РАЙОНА
КОСТРОМСКОЙ ОБЛАСТИ

ПОСТАНОВЛЕНИЕ

от «18» марта 2014 года № 93

г. Галич

Об утверждении Схемы размещения рекламных конструкций на территории Галичского муниципального района

В соответствии с Федеральным законом от 06.10.2003 № 131-ФЗ «Об общих принципах организации местного самоуправления в Российской Федерации», частью 5.8 статьи 19 Федерального закона от 12.03.2006 № 38-ФЗ «О рекламе», администрация Галичского муниципального района

ПОСТАНОВЛЯЕТ:

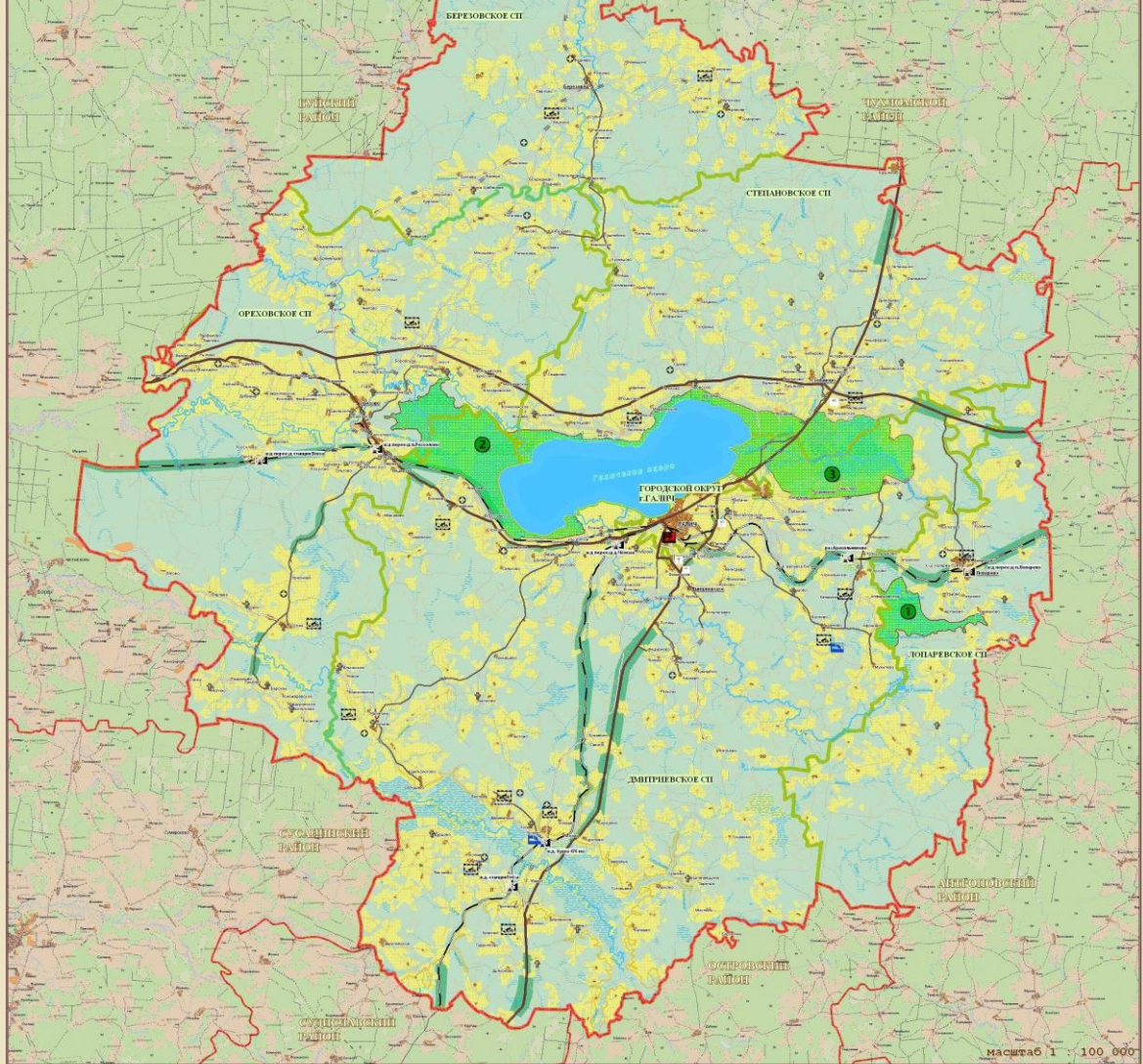
1. Утвердить Схему размещения рекламных конструкций на территории Галичского муниципального района.
2. Отделу по экономике и экономическим реформам администрации Галичского муниципального района разместить настоящее постановление в сети Интернет на официальном сайте администрации Галичского муниципального района и опубликовать в газете «Районный вестник».
3. Постановление вступает в силу со дня опубликования.

И.И.
Первый заместитель главы
администрации муниципального района



И.Г. Шилов

Схема допустимого размещения рекламных конструкций Галичский район Костромской области



УСЛОВНЫЕ ОБОЗНАЧЕНИЯ

<p>КАТЕГОРИИ ЗЕМЕЛЬ</p> <ul style="list-style-type: none"> ■ земли населенных пунктов ■ земли населенных пунктов, занятые государственным имуществом ■ земли населенных пунктов, занятые государственным имуществом, занятые государственным имуществом ■ земли населенных пунктов, занятые государственным имуществом ■ земли населенных пунктов <p>ОСОБО ОХРАНЯЕМЫЕ ПРИРОДНЫЕ ТЕРРИТОРИИ</p> <ul style="list-style-type: none"> ■ особо охраняемые природные территории ● государственный природный заказник, государственный заказник ● государственный природный заказник, государственный заказник ● государственный природный заказник, государственный заказник ● государственный природный заказник, государственный заказник 	<p>ОБЪЕКТЫ УРАСЛОВИТЕЛЬНОЙ ИНФРАСТРУКТУРЫ</p> <ul style="list-style-type: none"> ■ железнодорожные станции, платформы ■ аэровокзалы ■ аэродромы, аэропорты <p>КАТЕГОРИИ ЗЕМЕЛЬ</p> <ul style="list-style-type: none"> ■ земли населенных пунктов ■ земли населенных пунктов ■ земли населенных пунктов ■ земли населенных пунктов ■ земли населенных пунктов <p>ОБЪЕКТЫ ОБЩЕСТВЕННОГО НАЗНАЧЕНИЯ</p> <ul style="list-style-type: none"> ■ объекты государственного назначения ■ объекты государственного назначения ■ объекты государственного назначения ■ объекты государственного назначения ■ объекты государственного назначения 	<p>ГРЕЙДЫ</p> <ul style="list-style-type: none"> — проезжая часть — тротуар <p>КАТЕГОРИИ ЗЕМЕЛЬ</p> <ul style="list-style-type: none"> ■ земли населенных пунктов ■ земли населенных пунктов ■ земли населенных пунктов ■ земли населенных пунктов ■ земли населенных пунктов <p>ОБЪЕКТЫ ТРАНСПОРТА</p> <ul style="list-style-type: none"> — дороги государственного назначения — дороги государственного назначения — дороги государственного назначения — дороги государственного назначения — дороги государственного назначения 	<p>рекламный щит</p> <p>■ рекламный щит</p>
---	---	--	---

масштаб 1 : 100 000