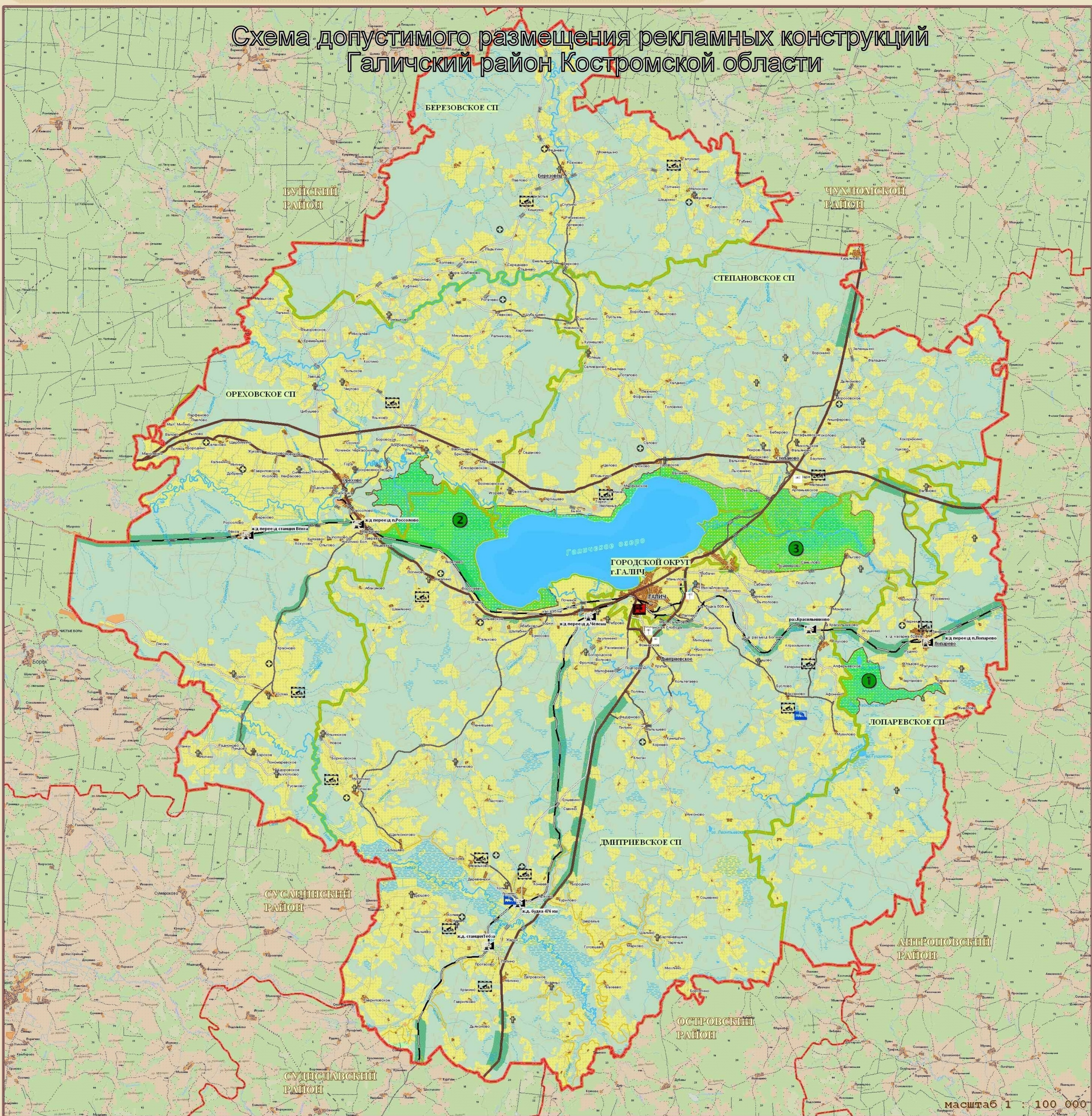


Схема допустимого размещения рекламных конструкций Галичский район Костромской области



масштаб 1 : 100 000

УСЛОВНЫЕ ОБОЗНАЧЕНИЯ

КАТЕГОРИИ ЗЕМЕЛЬ

- земли лесного фонда
- заповедные леса
- эксплуатационные леса
- земли сельскохозяйственного назначения
- земли населенных пунктов
- земли водного фонда
- земли промышленности

ОСОБО ОХРАНЯЕМЫЕ ПРИРОДНЫЕ ТЕРРИТОРИИ

- особо охраняемые природные территории
- Государственный природный заказник, комплексный "Допарковский"
- Государственный природный заказник, комплексный "Галичский"
- Государственный природный заказник, зоологический "Судиславский" Боброво-визуловский

ОБЪЕКТЫ ТРАНСПОРТНОЙ ИНФРАСТРУКТУРЫ

- железнодорожные станции, развязки
- вокзал
- мосты, путепроводы
- автомобильные дороги
- 3-й категории
- 4-й категории
- 5-й категории
- грунтовые дороги
- поляны, лесные дороги
- железные дороги
- шоссейные дороги

ОБЪЕКТЫ СПЕЦИАЛЬНОГО НАЗНАЧЕНИЯ

- очистные сооружения
- участки комплексного ТБО
- скотомогильники
- кладбища

ГРАНИЦЫ

- муниципальные районы
- поселения

НАСЕЛЕННЫЕ ПУНКТЫ

- ГАЛИЧ название районного центра
- ЧУЛСКО название административных центров сельских поселений
- Завал название населенных пунктов
- ДМТРОВСКОЕ название сельских поселений района СП

ОБЪЕКТЫ ГИДРОГРАФИИ

- реки перекладные (шириной менее 10 м)
- реки постоковые (шириной менее 10 м)
- реки постокосные (шириной от 10 до 60 м)
- озера, пруды, водохранилища
- болота

рекламный щит

